

180°

Manual instalación tomas RJ-45 hembra 23-26 AWG. Conectores modulares alta calidad -50 μ - tipo keystone. Indicado para montaje en paneles de datos, rosetas terminales o puestos de trabajo. Montaje sin herramienta (toolless), con herramienta TK-5LM, 110 o LSA.

Referencia

Descripción

TK-6AF1-5LM

Keystone Cat6A FTP 180° 50 μ toolless carcasa metálica HQ 3P

TK-6F1-5LM

Keystone Cat6 FTP 180° 50 μ toolless carcasa metálica

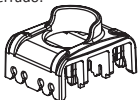
TK-6U1-5LM

Keystone Cat6 UTP 180° 50 μ toolless, carcasa metálica

Montaje Toolless / SIN herramienta

Selección del capuchón

Para la inserción de pares sin herramienta se utiliza el capuchón cerrado:



Preparación del cable

Dejar libre de cubierta una longitud de 40mm.

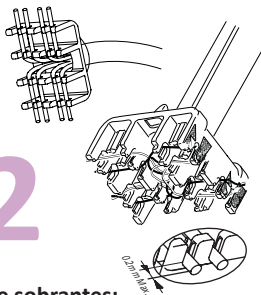


Nota: En caso de utilizar cable FTP, envolvemos la pantalla sobrante sobre la cubierta del cable.

1

Norma EIA/TIA 568			
T568A		T568B	
PIN 5	Blanco/Azul	PIN 5	Blanco/Azul
PIN 4	Azul	PIN 4	Azul
PIN 1	Blanco/Verde	PIN 1	Blanco/Naranja
PIN 2	Verde	PIN 2	Naranja
PIN 3	Blanco/Naranja	PIN 3	Blanco/Verde
PIN 6	Naranja	PIN 6	Verde
PIN 7	Blanco/Marrón	PIN 7	Blanco/Marrón
PIN 8	Marrón	PIN 8	Marrón

2



Colocación de hilos:

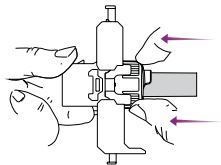
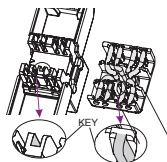
Sobre el capuchón cerrado para montaje sin herramienta, colocar los hilos del par trenzado según correspondencia de colores, dependiendo del protocolo a utilizar: T658A ó T568B.

Su diseño evita la salida de cada hilo una vez introducido en su ranura. Hace más fácil el ensamblado.

Corte sobrantes:

Una vez colocados los hilos como muestra la figura, cortamos los trozos sobrantes dejando un margen de 0.2mm como máximo.

3



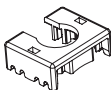
Ensamblado:

Una vez colocados y cortados los hilos, encajar el capuchón cerrado sobre la toma keystone. Por su diseño sólo se podrá encajar en la posición correcta ^{KEY}. Presionar ligeramente para fijarlo.

Montaje **CON** herramienta TK-5LM

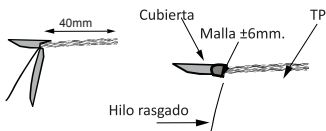
Selección del capuchón

Para la inserción de pares con herramienta utilizar el capuchón abierto:



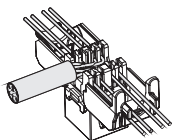
Preparación del cable

Dejar libre de cubierta una longitud de **40mm**.



Nota: En caso de utilizar cable FTP, envolvemos la pantalla sobrante sobre la cubierta del cable.

1

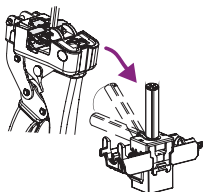


Norma EIA/TIA 568			
T568A		T568B	
PIN 5	Blanco/Azul	PIN 5	Blanco/Azul
PIN 4	Azul	PIN 4	Azul
PIN 1	Blanco/Verde	PIN 1	Blanco/Naranja
PIN 2	Verde	PIN 2	Naranja
PIN 3	Blanco/Naranja	PIN 3	Blanco/Verde
PIN 6	Naranja	PIN 6	Verde
PIN 7	Blanco/Marrón	PIN 7	Blanco/Marrón
PIN 8	Marrón	PIN 8	Marrón

Colocación de hilos:

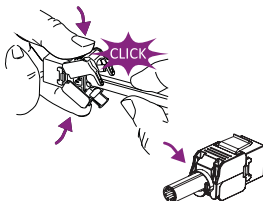
Sobre la toma keystone, colocar los hilos del par trenzado según correspondencia de colores, dependiendo del protocolo a utilizar: T658A ó T568B.

2



Ensamblado final

Cerrar el cuerpo del conector presionando ambos laterales para realizar su inserción final. Fijar con brida el cable al keystone.



Ensamblado:

Colocar la toma keystone en el cabecial 180° de la herramienta. Cierre totalmente el recorrido de la herramienta para conseguir una correcta inserción y corte simultáneo del cable. Extraer el keystone y colocar el capuchón abierto presionando un poco, antes de enderezar el cable.

Ensamblado tradicional

También permite el ensamblado tradicional con herramienta de inserción de pares.



HT-A-LP



HT-A-110



HT-A-LSA

Keynet sistemas profesionales, s.l.

C/ Alcalde Fatás, naves 13-17-19

50410 Cuarte, Zaragoza

www.keynet-systems.com