

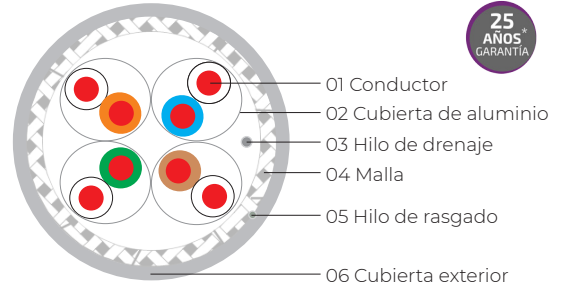
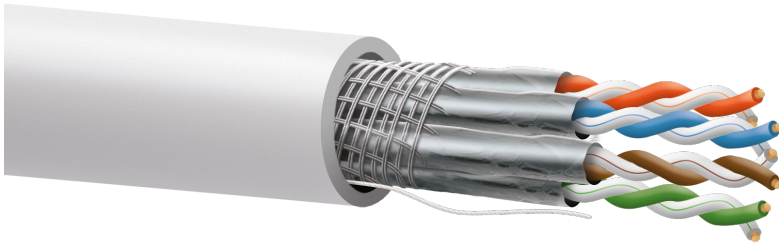


TD-740ASF-B2-LB5

Cable Cat7A S/FTP BC 23AWG LSZH-B2ca blanco

KEYNET
systems

25
AÑOS
GARANTÍA



Descriptivo

Uso recomendado y prestaciones destacables

Cable de categoría Cat7A apantallado con lámina de aluminio por pares y al conjunto con malla de aluminio.
 Construcción redonda que facilita el pelado de cubierta sin dañar conductores.
 Rendimiento óptimo para transmisión 10Gbits/s (10GBASE-T).

Recomendado para instalaciones donde es importante una alta protección frente a las interferencias electromagnéticas.
 Cumple con los requisitos de la exigente normativa Cat7A.
 Cubierta de color blanco y CPR-B2ca s1a,d1,a1 que permite ser instalado en instalaciones de alto riesgo.

Especificaciones técnicas

Referencia		TD-740ASF-B2-LB5			
Características estructurales y mecánicas	Construcción		Cat 7A S/FTP		
	Conductor	AWG	23 AWG - 0,56 ± 0,005		
		Material	BC - Cobre puro		
	Aislamiento	Material	Skin-Foam-Skin PE		
		Diámetro	mm	1,33 ± 0,05	
	Cubierta exterior	Grosor	mm	0,70 ± 0,1	
		Material		LSZH	
		Diámetro	mm	7,8 ± 0,5	
		CPR		B2ca-s1a,d1,a1	
		Color		Blanco RAL 9010	
Hilo de drenaje			Sí		
Hilo de rasgado			Sí		
Malla			Aluminio (Cobertura >40%)		
Características eléctricas (20°C)	Rango de frecuencia	MHz	1 - 1000		
	Impedancia	Ω	100 ± 15/25		
	Capacidad nominal mutua	nF/100m	≤ 5,6		
	Capacidad máxima no balanceada	pF/100m	≤ 330		
	Resistencia máxima corriente continua	Ω/100m	9,38		
	Velocidad nominal de propagación NVP	% v.L	74		
	Retardo diferencial (skew)	ns/100m	≤ 25		
	Resistencia máxima corriente continua no balanceada	%	≤ 2		
Características físicas cubierta	Resistencia a la tracción antes del envejecimiento	Mpa	≥ 9		
	Estiramiento antes del envejecimiento	%	100		
	Periodo de envejecimiento	°C x hrs	100°C x 4h x 7días		
	Resistencia a la tracción después del envejecimiento	Mpa	≥ 8		
	Estiramiento después del envejecimiento	%	≥ 70		
	Curvatura en frío	-20 ± 2°C x 4hrs		15 x cable OD (sin fracturas visibles)	
Código color	Par 1		Azul	Azul - Blanco	
	Par 2		Naranja	Naranja - Blanco	
	Par 3		Verde	Verde - Blanco	
	Par 4		Marrón	Marrón - Blanco	

Rendimiento técnico (100m)


Frecuencia (MHz)	Impedancia de entrada (Ohms)	RL (dB)	ATT (dB/100m) (dB/100m)	NEXT (dB/100m) (dB/100m)	PSNEXT (dB/100m) (dB/100m)	ELFEXT (dB/100m) (dB/100m)	PSELFEXT (dB/100m) (dB/100m)	Retardo (ns/100m) (ns/100m)
1	100±15	20.0	--	78.0	75.0	78.0	75.0	570.0
4	100±15	23.0	3.8	78.0	75.0	78.0	75.0	552.0
8	100±15	24.5	5.3	78.0	75.0	75.9	72.9	546.7
10	100±15	25.0	5.9	78.0	75.0	74.0	71.0	545.4
16	100±15	25.0	7.5	78.0	75.0	69.9	66.9	543.0
20	100±15	25.0	8.4	78.0	75.0	68.0	65.0	542.0
25	100±15	24.3	9.4	78.0	75.0	66.0	63.0	541.2
31.25	100±15	23.6	10.5	78.0	75.0	64.1	61.1	540.4
62.5	100±15	21.5	15.0	75.5	72.5	58.1	55.1	538.6
100	100±18	20.1	19.1	72.4	69.4	54.0	51.0	537.6
150	100±18	18.9	23.5	69.8	66.8	50.2	47.2	536.9
200	100±18	18.0	27.5	67.9	64.9	48.0	45.0	536.5
250	100±18	17.3	30.9	66.4	63.4	46.0	43.0	536.3
300	100±25	17.3	34.3	65.2	62.2	44.5	41.5	536.1
600	100±25	17.3	50.1	60.7	57.7	38.4	35.4	535.5
700	100±25	14.2	54.6	59.7	56.7	37.1	34.1	535.4
1000	100±25	13.1	66.9	57.3	54.4	34.0	31.0	535.1

Características mecánicas y ambientales	Parámetro	Valor	
	Tensión máxima en instalación	N	≤ 110
	Radio curvatura mínimo (dinámico-instalación)	mm	8 x Ø
	Rango temperatura en almacenaje	°C	-20 ~ +70
	Rango temperatura en instalación	°C	-20 ~ +50
	Rango temperatura en operación	°C	-20 ~ +75

Normativa

	Rendimiento eléctrico	Reacción fuego	POE
NORMATIVA	ISO/IEC 11801-1 ANSI/TIA-568-D.2 ISO/IEC 61156-5 EN 50173 EN 50288-4-1	EN 50575 EN 50399 EN 13501-6 IEC 60332-3-22 IEC 60754 IEC 61034-2	IEEE 802.3 bt type 4

Embalaje

Referencia	TD-740ASF-B2-LB5
Embalaje	Bobina 500mts
Foto	
Peso	kg

CE RoHS

Características y especificaciones sujetas a cambios sin previo aviso.

Edición 2 / Julio 2023

Keynet Sistemas Profesionales s.l. • c/F Oeste nº 56 • Pol. Ind. Malpica • 50016 • Zaragoza • Spain

+34 976 860 021 keynet-systems.com