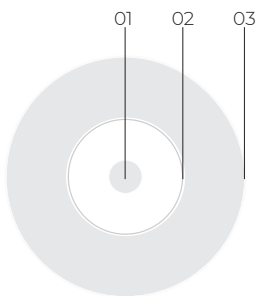
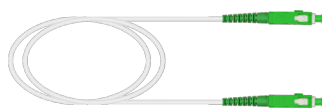
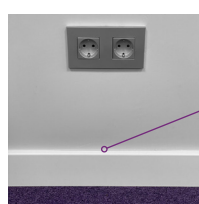
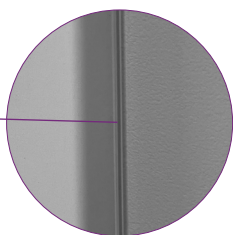


**FTB-2-L420SA-******Caja de extensión de fibra óptica en interior de viviendas****KEYNET**
systems

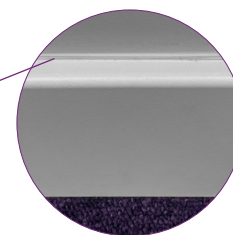
01 Fibra óptica ajustada 125μ"
 02 Cubierta ajustada 900μ"
 03 Cubierta exterior

**F401-LAT-SA-NC-******FTB-2-L420SA**

Aplicación en marco



Aplicación en rodapié

**Descriptivo****Uso recomendado y prestaciones destacables**

Roseta óptica con tapa abatible y doble puerto para el montaje de adaptadores tipo SC o la colocación de presilla para entrada de fibra de acometida.

Modelo de roseta terminal básica de reducidas dimensiones y precio económico.

Fibra óptica monomodo "invisible" 1,6mm para usos diversos a nivel doméstico y profesional.

Dado que en la práctica es invisible, su reducido diámetro, alta resistencia a la tracción y excelente comportamiento en bajos radios de curvatura, resulta un producto ideal para ampliaciones de fibra en interior de viviendas.

Latiguillos y pigtaills.

Instrumentación.

Aplicaciones en general en sistemas de fibra óptica.

Especificaciones técnicas

Referencias		FTB-2-L420SA-**	
Material de fabricación		ABS - UL 94V-0	
IP		52	
IK		07	
Tapa y cierre		Parte superior abatible mediante bisagras y cierre a presión frontal	
Puertos de entrada	Entrada	1 x sección \varnothing 3-5mm	
	Fijación	2 pre-troquelados traseros	
Puertos de salida	Salida	1 posterior \varnothing 3-5mm	
	Sellado puertos	2 zócalos para adaptadores tipo SC/LC Dx	
Bandeja para empalmes de fibra		n/a	
Repartidores ópticos		No	
Capacidad total de empalmes		4 (con SLH-2D)	
Guía enrutar fibra		Integrada en bandejas	
Radio curvatura	mm	22	
Adaptadores admitidos	Capacidad	2 zócalos para adaptadores tipo SC/LC Dx	
	Tipo	SC/SC, SC/LC, LC/LC Duplex	
Color		Blanco (RAL9003)	
Medidas	Ancho	86	
	Profundo	23	
	Alto	86	
Peso	gr	65	
Longitudes	mt	10, 15, 20, 25, 30, 40 (Otras longitudes bajo demanda)	

Accesorios	Fijación a pared	2 tornillos + 2 tacos M4
	Sujeción cable	Presilla metálica FTB-CL
	Adaptadores	2 x SC (No incluidos)

Características estructurales fibra		Parámetro	Valor	
		Modelo	Latiguillo	
		Tipo de fibra	SM G657A2	
		Número de fibras	1	
		Diámetro del cladding	μm	125 ± 0,7
		Diámetro del coating	μm	245 ± 5
Cubierta fibra ajustada	Diámetro	μm	900 ± 50	
	Material		Poliamida (PA12)	
	Color		Transparente	
Cubierta	Diámetro	mm	1,6 ± 0,05	
	Material		PVC	
	Color		Transparente	

Características mecánicas y ambientales		Parámetro	Valor	Ensayo	
		Resistencia al aplastamiento (estática)	N/10cm	200	IEC60794-1-2 E3
		Resistencia al aplastamiento (dinámica-instalación)	N/10cm	500	IEC60794-1-2 E3
		Radio curvatura mínimo (estático)	mm	10 x ø	IEC60794-1-2 E6
		Radio curvatura mínimo (dinámica-instalación)	mm	20 x ø	IEC60794-1-2 E6
		Rango de temperatura en instalación	°C	-10 ~ +50	-
		Rango de temperatura en operación	°C	-20 ~ +60	-
		Rango de temperatura en almacenamiento	°C	-20 ~ +60	-

Características ópticas		Parámetro	Valor	Ensayo	
Diámetros de campos de modo	1310nm	μm	8,6 ± 0,4	IEC60793-1-45	
	1550nm	μm	9,6 ± 0,5	IEC60793-1-45	
		Diámetro del cladding o revestimiento	μm	125 ± 0,7	IEC60793-1-20
		No circularidad del cladding	%	≤ 0,7	IEC60793-1-20
		Error de concentricidad del cladding o revestimiento	μm	≤ 0,5	IEC60793-1-20
		Diámetro sobre protección primaria	μm	245 ± 5	IEC60793-1-21
		No circularidad de la protección primaria	%	≤ 6,0	IEC60793-1-21
		Error de concentricidad de la protección primaria	μm	< 12,0	IEC60793-1-21
		Longitud de onda de corte	nm	λ _{cc} ≤ 1260	IEC60793-1-44
Atenuación	1310nm	dB/km	≤ 0,4	IEC60793-1-40	
	1550nm	dB/km	≤ 0,3	IEC60793-1-40	
Pérdida radio curvatura	1 vuelta x R: 7,5mm @ 1550nm	dB	≤ 0,4	IEC60793-1-47	
	1 vuelta x R: 7,5 mm @ 1625nm	dB	≤ 0,8	IEC60793-1-47	

Embalaje

Referencia	FTB-2-L420SA
Embalaje	Caja
Foto	

Normativa

RoHS

Características y especificaciones sujetas a cambios sin previo aviso.

Edición 1 / Febrero 2024

Keynet Sistemas Profesionales s.l. • c/F Oeste nº 56 • Pol. Ind. Malpica • 50016 • Zaragoza • Spain

+34 976 860 021 keynet-systems.com